

Aviso de Ciclón Tropical en el Océano Pacífico

No. Aviso: 15

Ciudad de México a 24 de Octubre del 2021.

Emisión: 04:15h

Servicio Meteorológico Nacional, fuente oficial del Gobierno de México, emite el siguiente aviso:

Síntesis: EL HURACÁN "RICK" ACERCÁNDOSE A LA COSTA SUR DE MÉXICO CON DESPLAZAMIENTO HACIA EL NORTE

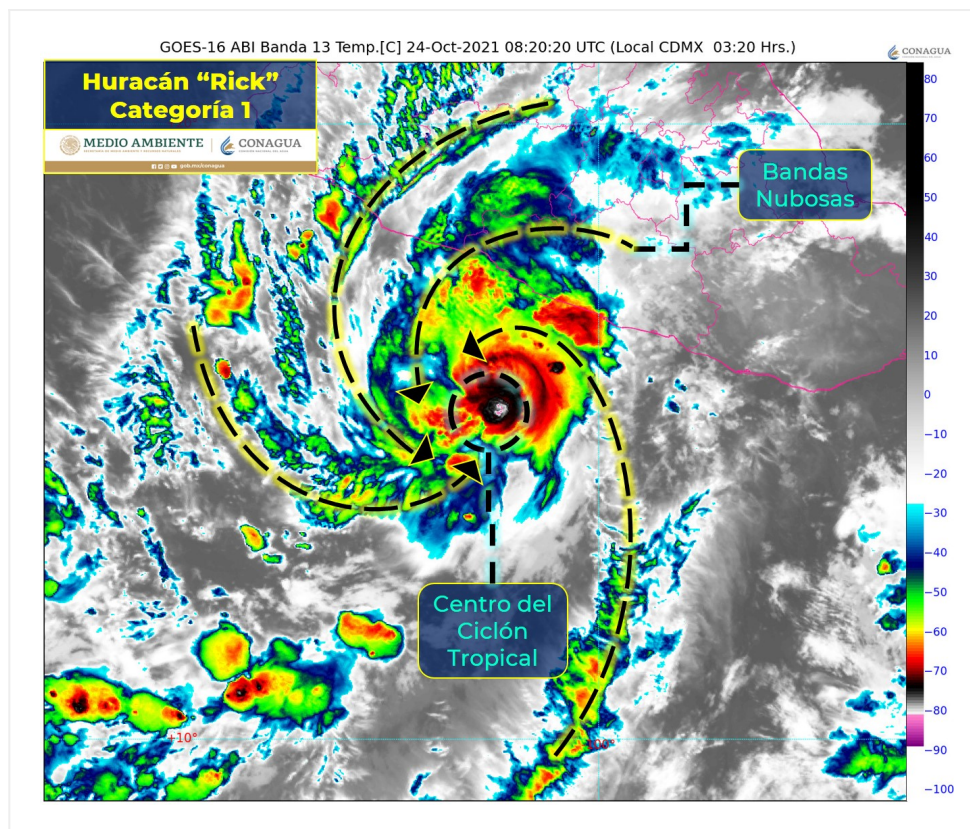


Imagen de satélite

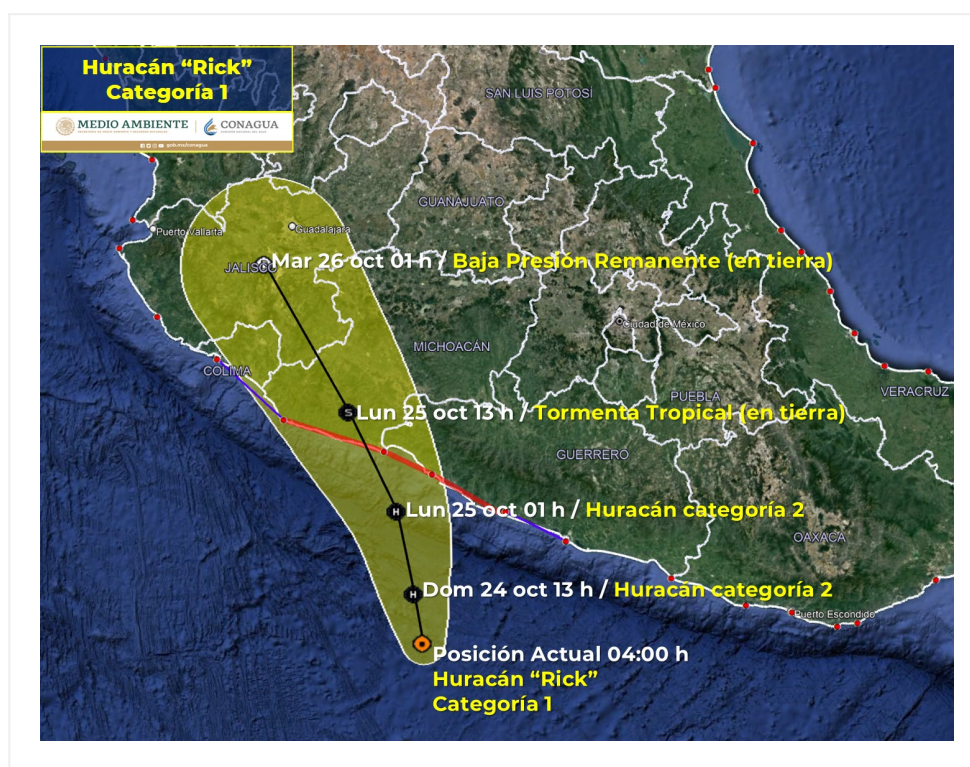
Situación Actual:

El centro del huracán "Rick" de categoría 1 en la escala de Saffir-Simpson, se localiza al sur de las costas de Guerrero, con trayectoria hacia los límites de Michoacán y Guerrero. Sus bandas nubosas ocasionan lluvias muy fuertes a puntuales extraordinarias, vientos fuertes y oleaje elevado en estados del occidente, centro y sur del territorio nacional.

Condiciones Actuales	
Hora local (hora gmt)	04:00 h (09:00 h GMT)
Ubicación del centro del ciclón	Latitud Norte: 15.6° Longitud Oeste: 101.7°
Distancia al lugar más cercano	A 235 km al sur de Zihuatanejo, Gro., y a 270 km al sur de Lázaro Cárdenas, Mich.
Zona de vigilancia [Se establece en coordinación con el CMRE-MIAMI]	Se mantiene zona de prevención por efectos de huracán desde Técpan de Galeana, Gro., hasta Punta San Telmo, Mich., zona de prevención por efectos de Tormenta Tropical desde Técpan de Galeana hasta Acapulco Gro., y desde Punta San Telmo, Mich., hasta Manzanillo, Col.
Desplazamiento actual:	Hacia el norte (355°) a 6 km/h
Vientos máximos [km/h]:	Sostenidos: 140 km/h Rachas: 165 km/h
Presión mínima central [hpa]:	980 hPa
Pronóstico de lluvia	Lluvias puntuales extraordinarias en Michoacán y Guerrero, lluvias puntuales intensas en Jalisco (sur), Colima y Oaxaca (occidente), lluvias puntuales muy fuertes en Estado de México (suroeste) y Morelos.
Comentarios adicionales	Las lluvias producidas por el sistema podrían generar incremento en los niveles de ríos y arroyos, deslaves e inundaciones en zonas de Michoacán y Guerrero. Además, se pronostican viento con rachas de 100 a 120 km/h y oleaje de 5 a 7 metros de altura significativa en el litoral de Michoacán y Guerrero, y ráfagas de 50 a 60 km/h con olas de 1 a 3 metros de altura en costas de Colima.
Recomendaciones	Extremar precauciones a la población en general en las zonas de los estados mencionados por lluvias, viento y oleaje (incluyendo la navegación marítima) y atender las recomendaciones emitidas por las autoridades del Sistema Nacional de Protección Civil, en cada entidad.

Extensión en cuadrantes de radios de vientos y oleaje				
Radio de vientos de 120 km/h	30 km NE	20 km SE	0 km SO	30 km NO
Radio de vientos de 95 km/h	55 km NE	35 km SE	35 km SO	55 km NO
Radio de vientos de 63 km/h	95 km NE	95 km SE	55 km SO	95 km NO
Oleaje 4 m	220 km NE	280 km SE	165 km SO	220 km NO

PRONÓSTICO VALIDO AL DÍA/HORA LOCAL TIEMPO CENTRO	LATITUD NORTE	LONG. OESTE	VIENTOS [Km/h]	CATEGORÍA	UBICACIÓN (en km)
24/13h	16.2	101.8	165/205	Huracán categoría II	160 km al sur de Zihuatanejo, Gro.
25/01h	17.2	102.0	155/195	Huracán categoría II	70 km al suroeste de Zihuatanejo, Gro.
25/13h	18.4	102.6	110/140	Tormenta Tropical (en tierra)	70 km al noroeste de Lázaro Cárdenas, Mich.
26/01h	20.2	103.7	55/75	Baja Presión Remanente (en tierra)	145 km al nor-noreste de Manzanillo, Col.



Traectoria pronóstico del Huracán "Rick" Categoría 1.

Aviso No.	Fecha / Hora local CDT	Lat. Norte	Long. Oeste	Distancia más cercana (km)	Viento mín. / rachas	Categoría	Avance
01	22 oct / 10:00	12.7	100.5	455 km al sur-suroeste de Punta Maldonado, Gro., y a 810 km al sur-sureste de Manzanillo, Col.	55/75	Depresión Tropical	Oeste (280°) a 17 km/h

02	22 oct / 13:00	12.8	100.8	A 455 km al sur-suroeste de Acapulco, Gro., y a 790 km al sur-sureste de Manzanillo, Col.	55/75	Depresión Tropical	Oeste (280°) a 17 km/h
03	22 oct / 16:00	13.1	101.0	A 430 km al sur-suroeste de Acapulco, Gro., y a 745 km al sur-sureste de Manzanillo, Col.	65/85	Tormenta Tropical	Hacia el oeste-noroeste (290°) a 11 km/h.
04	22 oct / 19:00	13.2	101.3	A 430 km al sur-suroeste de Acapulco, Gro., y a 745 km al sur-sureste de Manzanillo, Col.	75/95	Tormenta Tropical	Hacia el oeste-noroeste (290°) a 11 km/h
05	22 oct / 22:00	13.4	101.3	A 410 km al sur-suroeste de Acapulco, Gro., y a 700 km al sur-sureste de Manzanillo, Col.	85/100	Tormenta Tropical	Hacia el oeste-noroeste (295°) a 9 km/h.
06	23 oct / 01:00	13.7	101.3	A 375 km al sur-suroeste de Acapulco, Gro., y a 670 km al sur-sureste de Manzanillo, Col.	95/110	Tormenta Tropical	Hacia el noroeste (310°) a 9 km/h
07	23 oct / 04:00	13.9	101.4	A 365 km al sur-suroeste de Acapulco, Gro., y a 645 km al sur-sureste de Manzanillo, Col.	110/140	Tormenta Tropical	Hacia el nor-noroeste (330°) a 9 km/h
08	23 oct / 07:00	14.3	101.5	A 330 km al sur-suroeste de Acapulco, Gro., y a 600 km al sur-sureste de Manzanillo, Col.	120/140	Huracán categoría I	Hacia el nor-noroeste (330°) a 9 km/h
09	23 oct / 10:00	14.7	101.5	A 300 km al suroeste de Acapulco, Gro., y a 365 km al sur-sureste de Lázaro Cárdenas, Mich.	130/155	Huracán categoría I	Hacia el nor-noroeste (345°) a 11 km/h
10	23 oct / 13:00	14.9	101.8	a 295 km al suroeste de Acapulco, Gro., y a 335 km al sur-sureste de Lázaro Cárdenas, Mich.	135/160	Huracán categoría I	Hacia el nor-noroeste (340°) a 11 km/h
11	23 oct / 16:00	15.1	101.8	A 285 km al suroeste de Acapulco, Gro., y a 315 km al sur de Lázaro Cárdenas, Mich.	140/165	Huracán categoría I	Hacia al nor-noroeste (335°) a 9 km/h
12	23 oct / 19:00	15.3	102.1	A 265 km al sur-suroeste de Zihuatanejo, Gro., y a 290 km al sur de Lázaro Cárdenas, Mich.	140/165	Huracán categoría I	Hacia el nor-noroeste (335°) a 8 km/h.

13	23 oct / 22:00	15.3	102.0	A 270 km al sur de Zihuatanejo, Gro., y a 290 km al sur de Lázaro Cárdenas, Mich.	140/165	Huracán categoría I	Hacia el nor-noroeste (340°) a 7 km/h.
14	24 oct / 01:00	15.3	101.8	A 270 km al sur de Zihuatanejo, Gro., y a 295 km al sur de Lázaro Cárdenas, Mich.	140/165	Huracán categoría I	Hacia el nor-noroeste (345°) a 6 km/h
15	24 oct / 04:00	15.6	101.7	A 235 km al sur de Zihuatanejo, Gro., y a 270 km al sur de Lázaro Cárdenas, Mich.	140/165	Huracán categoría I	Hacia el norte (355°) a 6 km/h

EL SIGUIENTE AVISO SE EMITIRÁ A LAS 07:15 H TIEMPO DEL CENTRO O ANTES SI OCURREN CAMBIOS SIGNIFICATIVOS